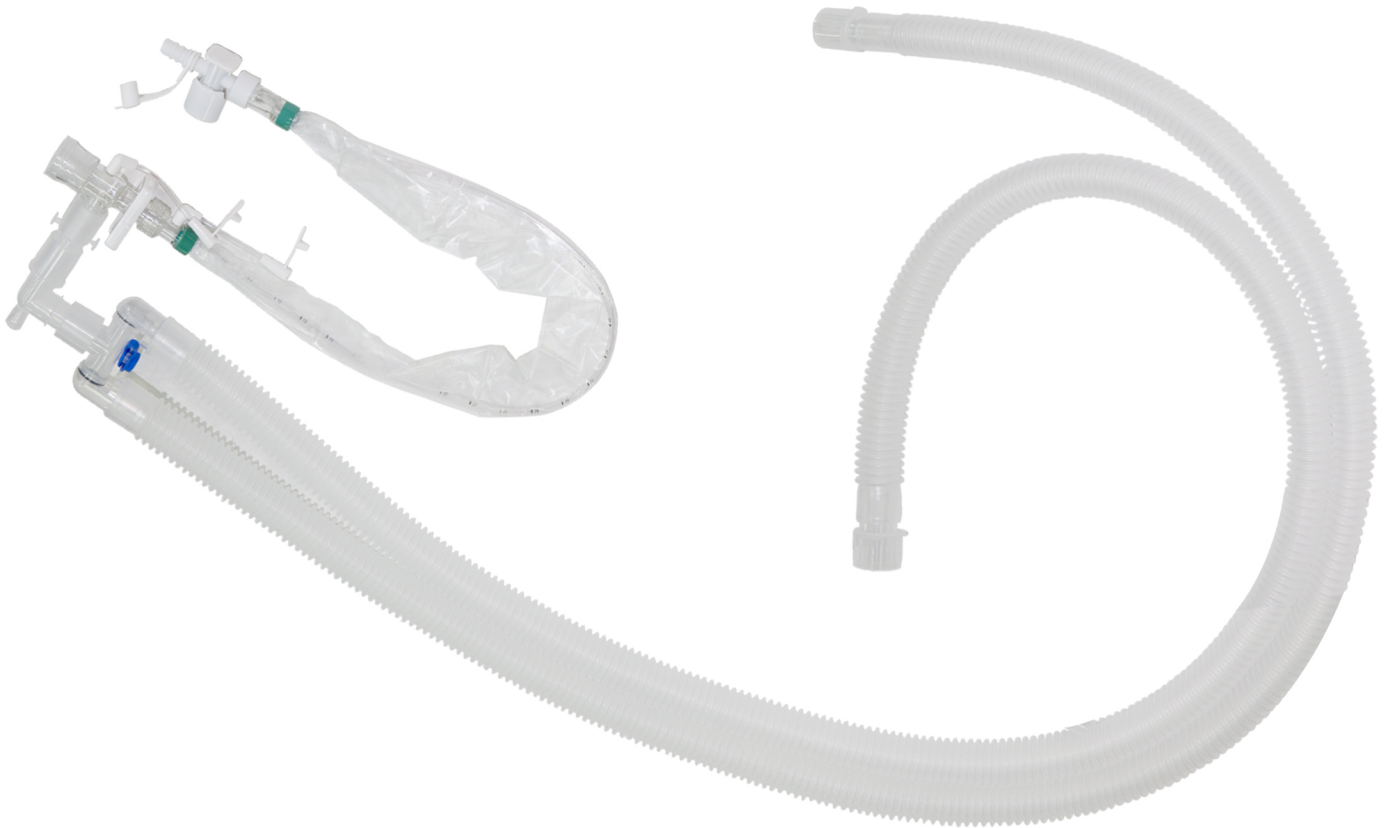


Close Suction Catheter + Breathing Circuit



Ultra Unique | Closed Suction Catheter Set

Reduces work of breathing and maintains breathing efficiency

Decreases bacterial load inside of the device

Isolated cleaning peep seal for a cleaner catheter tip

360° Swivel connector with port make more flexible

Ultra clear breathing circuit

Polyurethane sleeve ensures smooth and safe advancement of the catheter

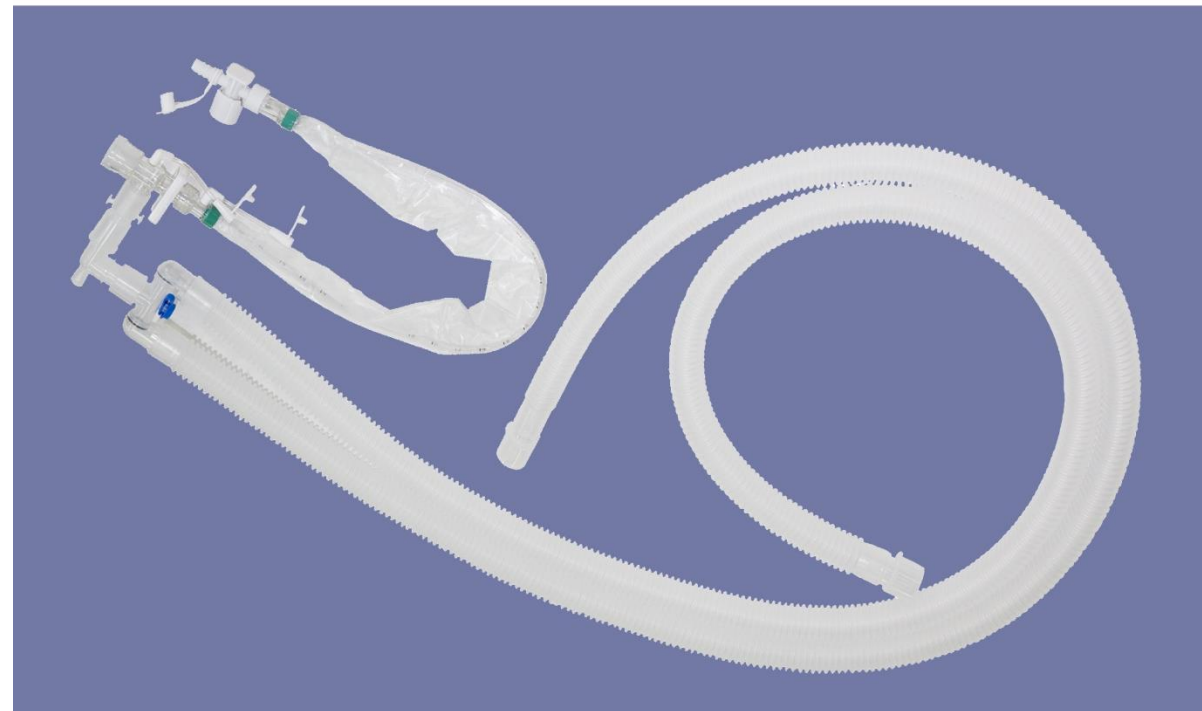


Closed Suction Catheter 사용방법

WAE

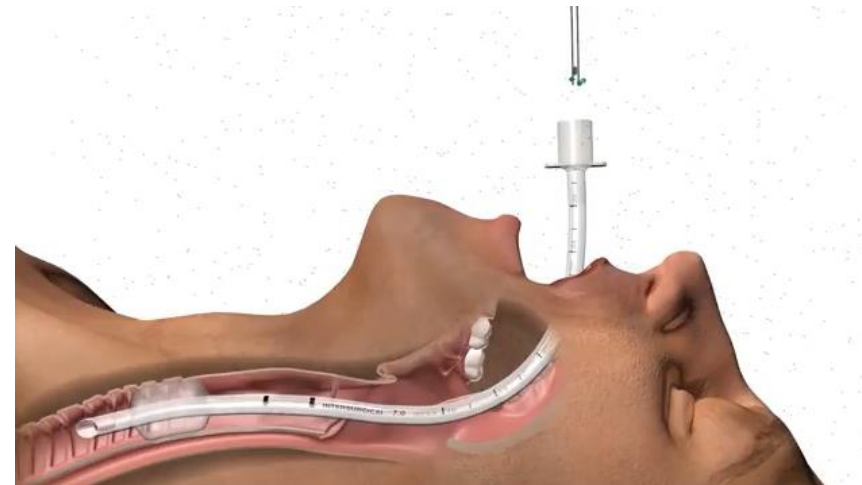
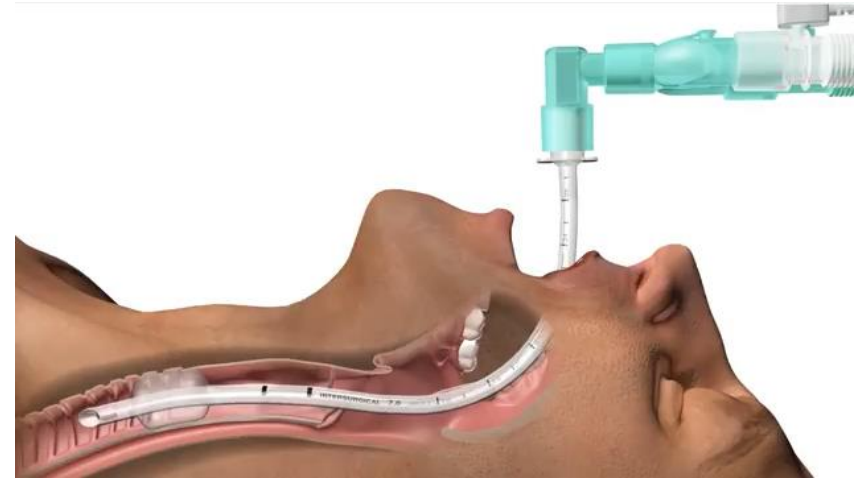
...global provider of anesthesia airway management

Close Suction Catheter + Breathing Circuit



Closed Suction Catheter 사용 배경

- 인공호흡중인 환자에 대해서 Suction 을 위해 Circuit 을 Open 할 경우 다음의 여러가지 문제 점을 야기하게 됩니다
 - ① Loss of PEEP to the Patient
 - ② Oxygen desaturation
 - ③ 박테리아 및 병원균의 침투
 - ④ 의료진의 감염 위험
- 이러한 문제 점을 예방하기 위해 Closed Suction Catheter 사용을 권장 합니다.



Suction Catheter 선택

- 제품 선택

용도별 2가지 제품이 있습니다.

- ① Endo Tube 또는 LMA 용
- ② Tracheotomy Tube 용

- Catheter 사이즈 선택

환자에게 삽관되어 있는 Endo Tube 의 사이즈 (내경 사이즈) 에 따라 적절한 사이즈(굵기) 의 Suction Catheter 를 선택하여 사용합니다.



ET Tube 내경	Suction Catheter
5.0 mm	10 Fr
5.5 mm	10 Fr
6.0 mm	12 Fr
6.5 mm	12 Fr
7.0 mm	14 Fr
7.5 mm	14 Fr
8.0 mm 이상	16 Fr

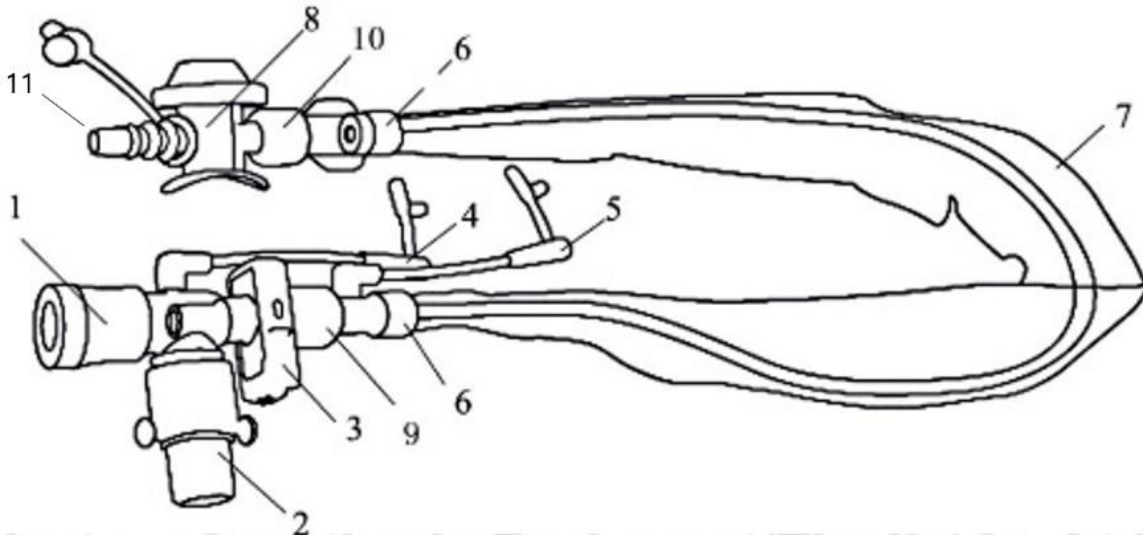
모델별 Catheter Size

구분	모델명	Closed Suction Catheter 규격
Endo Tube 및 LMA 용	4206-B	300mm, 6Fr
	4208-B	300mm, 8Fr
	4210-B	600mm, 10Fr
	4212-B	600mm, 12Fr
	4214-B	600mm, 14Fr
	4216-B	600mm, 16Fr
Tracheotomy Tube 용	42081-B	300mm, 10Fr
	42101-B	365mm, 12Fr
	42141-B	365mm, 14Fr
	42161-B	365mm, 16Fr

Closed Suction Catheter 연결



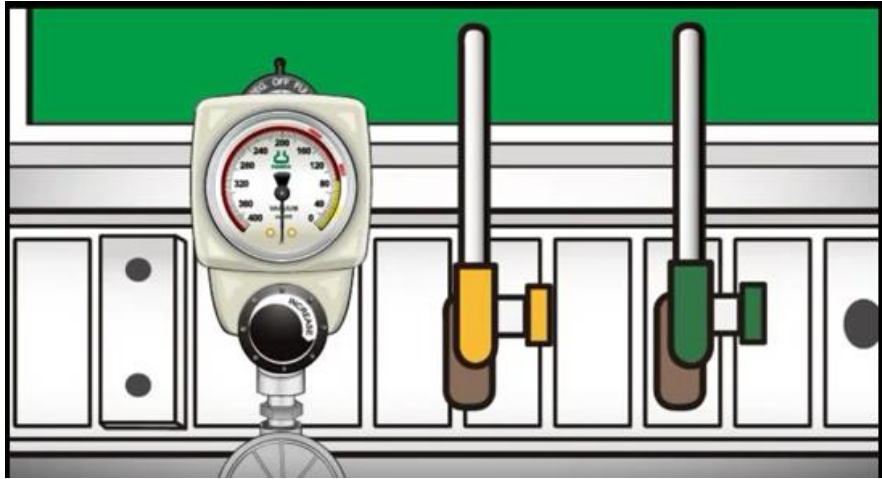
제품의 각 부위별 명칭 (용도)



1. 회전아답터 – **Endo Tube 연결부**
2. 호흡아답터 – **인공호흡기 Circuit 연결부**
3. On/Off Valve
4. MDI 포트
5. Irrigation 포트
6. protective sleeve
7. 흡인용 카테타
8. 흡인조절밸브
9. 흡인용 카테타 연결부
10. 흡인용 카테타 연결부
11. 석션커넥터 – **Vacuum 연결부**

Vacuum 압력 조절

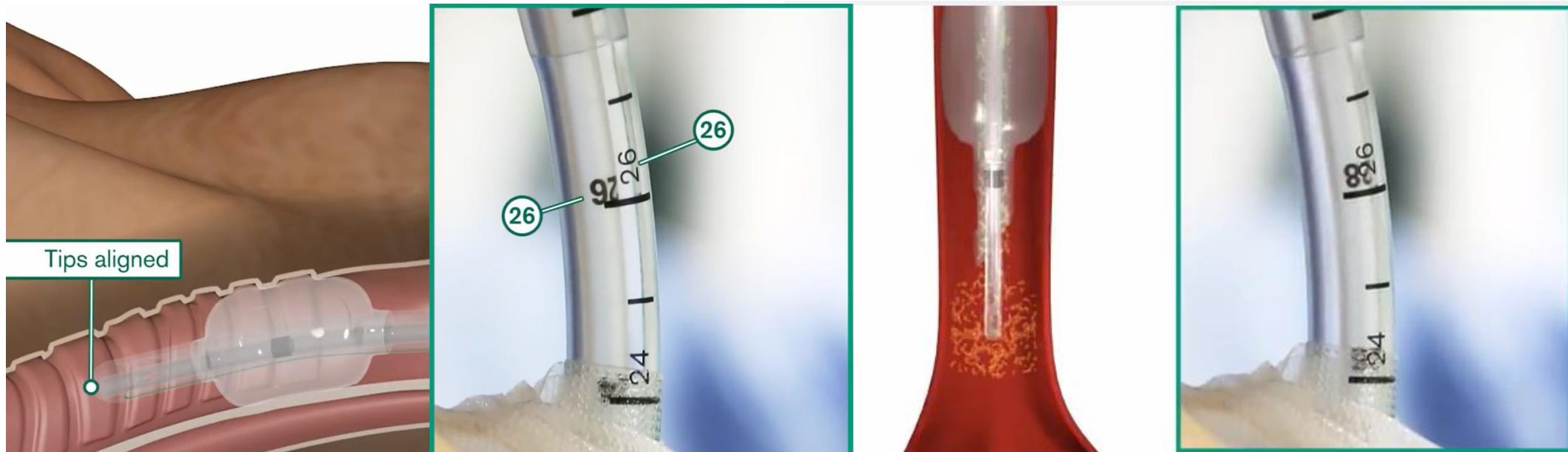
- 환자의 상태에 따라 적절한 Vacuum 압력으로 석션 합니다.



구분	Vacuum 압력 조절
Adult (성인)	120 ~ 150 mmHg
Children (소아)	100 ~ 120 mmHg
Infants (유아)	80 ~ 100 mmHg

Suction 시 주의사항

1. 석션 하기전에 약 30초간 100% 산소를 공급합니다.
2. 석션은 10초 이내에 완료 하도록 합니다.
3. 석션시 Catheter 삽입 깊이는 **(최대)** Endo Tube 보다 2cm 깊이 삽입 합니다.



Irrigation

1. 석션후, Saline Ampoule 또는 Syringe 를 사용하여 Irrigation 합니다.
2. Irrigation 할때는 반드시 On/Off Valve 를 Closed 상태로 하여, Saline 이 환자측으로 넘어 가지 못하도록 하고, **반드시 Irrigation 포트(5) 를 사용하여야 합니다.**
3. 흡인조절밸브를 누르면, Vacuum 작용으로 Saline 이 자동으로 Flushing 되게 됩니다. (손으로 짜서 주입하는 것이 아님)



기 타 (주의사항)

1. 개봉 전에 제품의 포장상태를 점검하고 만약 포장이 손상되었다면 사용하지 않는다.
2. Closed Suction Catheter 는 출고시 멸균되어 출고 합니다.
 - ① 유효기간이 경과된 제품은 사용하지 말 것
 - ② 유효기간 : 멸균일로부터 2년
3. 본 제품은 1회용 제품으로 다른 환자에게 교차 사용할 수 없습니다.
4. Suction
 - ① 석션 하기전에 약 30초간 100% 산소를 공급합니다.
 - ② 석션은 10초 이내에 완료 하도록 합니다.
5. Irrigation
 - ① 반드시 Irrigation 포트(5) 를 사용하여야 합니다.